



# スタンプラリー

4つの研究所をまわって、スタンプを集めて、オリジナル記念品をもらっちゃおう！

## 案内マップ



- スタンプ設置場所
- 案内所/記念品交換所
- トイレ(バリアフリー)
- AED設置場所
- 公開施設
- 通路

## スタンプラリーのやり方

★案内マップには4つの研究所の会場が色分けされているよ。それぞれの会場にはスタンプの置いてある施設があるよ。



★スタンプの置いてある施設を見学したら、うら面にスタンプを押そう。

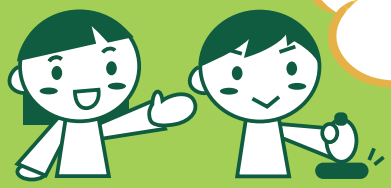
★それぞれの会場でスタンプを押して、4種類そろえば記念品と交換できるよ。

★記念品の交換場所は、それぞれの会場の案内所。



各会場の入り口は15:30以降入場できません。-----のところは通り抜けできませんのでご注意ください。

さあ、スタンプラリーに出発！  
きみは、いくつ集めるかな？



-----のところは通り抜けできません

JAXA 調布航空宇宙センター



NMRI 海上技術安全研究所

ENRI 電子航法研究所

NTS&L 交通安全環境研究所


# それぞれの会場でスタンプを押して、4種類そろえば記念品と交換できるよ。

(スタンプラリーのやり方はおもて面を見てね。)

記念品交換

 かい じょう ぎ じゅつ あん ぜん けん きゅう じょ  
**海上技術安全研究所**


みず色の  
会場の  
スタンプ

 でん し こう ほう けん きゅう じょ  
**電子航法研究所**

だいたい色の  
会場の  
シール

 こう つう あん ぜん かん きょう けん きゅう じょ  
**交通安全環境研究所**

みどり色の  
会場の  
スタンプ

 ちよう ふ こう くら う ちゅう  
**調布航空宇宙センター**

あお色の  
会場の  
スタンプ



じ ゆう自由にスタンプを押してみよう!



リサイクル適性(A)  
この印刷物は、印刷用の紙へ  
リサイクルできます。